

「らくらくプラチナ」のご案内

らくらくプラチナは「おひとりで入居される75歳以上の方向け」のプランです

月額料金

セコム・セキュリティサービス月額料金4,840円(税込)

※らくらくパートナーの保証料として「月額賃料およびセコム・セキュリティサービス月額料金」の2.0%(1円未満切り捨て)が別途かかります。

※初回請求時に事務手数料33,000円(税込)がかかります。お支払方法の詳細はらくらくパートナーの契約内容をご確認ください。

※セコム・セキュリティサービス月額料金は月額賃料および保証料と合わせてご請求します。(初回請求で複数月請求する場合があります。)

※ご請求は契約開始月の翌月からとなります。なお契約終了月は日割計算なくご請求します。



注意事項

- 3親等以内の親族と事務委託契約(賃貸借契約の解除および残置物処理に関する契約)をご締結いただきます。
- 遺品整理費用と特殊清掃費用保障を付保した保険に加入いただきます。(当社グループ保険の「シャーマゾンライフGUARD」を推奨します。)



セコム・セキュリティサービスについて

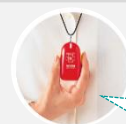
— 24時間365日見守り、もしものときは駆けつけます —

サービスの内容



① 救急通報サービス

急に具合が悪くなったりケガをした場合に、救急ボタン(マイドクター)を握ると、セコムに通報します。



軽く握るだけでセコムに通報できます。



② 火災監視サービス

火災の発生をセンサーで早期発見。ブザーと音声でお知らせすると同時に、火災信号をセコムに送信します。



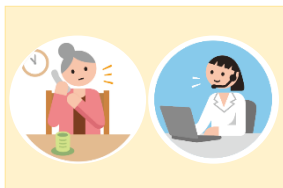
③ 防犯サービス、スマホから見守り

泥棒の侵入を防犯センサーが感知してセコムに通報します。専用アプリでセキュリティ状態を確認したり、警戒や解除の操作が可能です。



④ 安否みまもりサービス

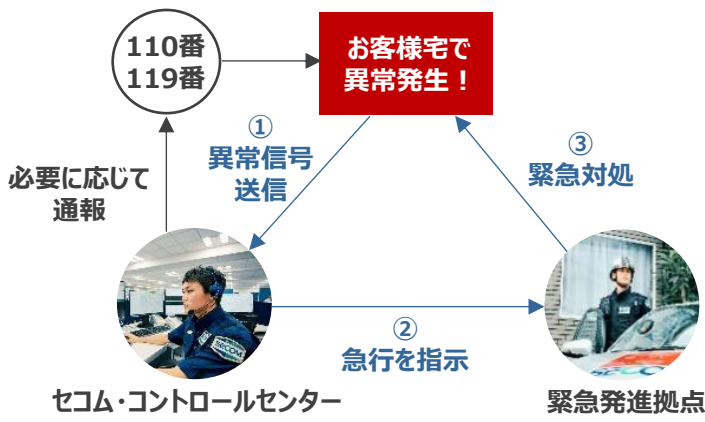
空間センサーで人の動きを確認。一定時間動きの確認ができない場合、異常と捉えてセコムに自動で通報します。



⑤ 電話健康相談サービス

健康に関するご相談、医療機関の受診・検査に関するご質問など、豊富な経験を持つ看護師が24時間365日お答えします。安心して暮らせる毎日をサポートします。

サービスのしくみ



サービス開始までの流れ

ご契約後セコムの担当者より
工事日の調整でお電話します。

↓
工事当日はセコムの指定工業者が伺い、
セコムの機器を取り付けます。
工事時間は約3時間です。

↓
工事完了後、操作方法をご説明し、
鍵を1組お預かりします。
すぐにセキュリティサービスをご利用いただけます。

鍵を1組お預かりします 必ずご確認ください

万一の場合にセコムが宅内に入れるよう玄関の鍵を1組
お預かりします。救急車で搬送されてご自宅が不在になっても、
セコムが火の元や戸締まりの確認を行います。

お預かりするもの

お渡しするもの



鍵は封印し厳重に
管理します。

セキュリティ操作時に
使用します。

セキュリティサービス開始までに鍵を1組ご準備ください。
(複製にかかる費用は入居者様にてご負担ください。)

設置する機器



セコムステッカー

安心の目印となる
ステッカーを貼ります。



煙センサー

火災による煙を
すばやく感知します。

空間センサー

2カ所
設置

人の動きを感知しないと異常信号を
セコムに送信します。外出時には防
犯センサーとして泥棒などの侵入を
感知します。



ワイヤレスマグネットセンサー

窓やドアの開閉状態で、泥棒などの
侵入を感知します。



ホームコントローラー

セキュリティの操作を
行う機器です。



マイドクター

室内で携帯でき、急病や
ケガの際軽く握るだけで
セコムに救急信号を送れ
ます。ペンダントタイプで
生活防水仕様です。

セコム・セキュリティサービスの操作アプリ さらに便利にご利用いただけます



専用アプリで
セット確認や操作が
可能です。



Home Security
(iOS/Android)

アプリのダウンロードは
こちら

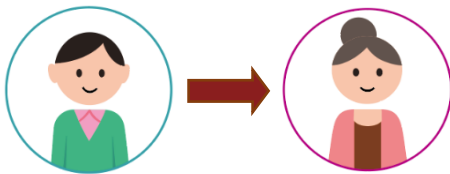


iOS



Android

いつでもみまもりアプリ 安心できる便利機能です



「安否みまもりサービス」をご利用いただく方の
専用アプリです。



いつでもみまもり
(iOS/Android)

アプリのダウンロードは
こちら



iOS



Android

おすすめポイント①

離れていても様子が分かります。

- ◎ 家にいるか、外出中か
- ◎ 生活リズムや活動量
- ◎ セコムの操作履歴 など

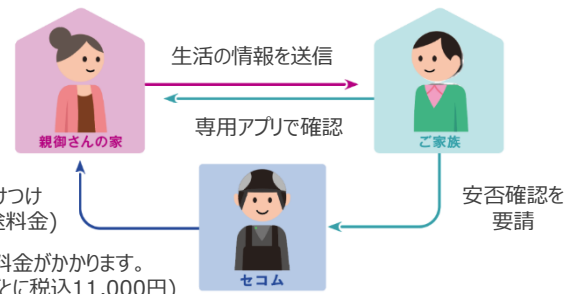


※アプリイメージ

おすすめポイント②

安否確認をセコムに要請できます。

アプリを見て、様子が気になったけれど、
すぐに行けないときなど、ご要請により
セコムが駆けつけます。



※別途、料金がかかります。
(1時間までごとに税込11,000円)

『いつでもみまもりアプリ』ご利用にあたって

事前に「みまもり管理者」を1名ご指定ください。別途書面にて「みまもり管理者」のお名前・スマートフォンの電話番号をご記入いただき、セコムから「みまもり管理者」の方へ送信するSMSにそってお手続きください。

「みまもり管理者」の方は、他の方も「みまもりメンバー」としてアプリを利用できるように招待することができます。

「いつでもみまもりアプリ」の
ご利用方法はこちら



みまもり
管理者向け



みまもり
メンバー向け

鍵のお預かりに関するお願い

～ 必ずお読みください ～

🔑 鍵を1組お預かりします 📍 以下ご確認ください

万一の場合にセコムが宅内に入れるよう玄関の鍵を1組工事当日にお預かりします。救急車で搬送されてご自宅が不在になっても、セコムが火の元や戸締まりの確認を行います。

セキュリティサービス開始までに鍵を1組ご準備ください。
(複製にかかる費用はお客様にてご負担ください。)



お預かりするもの
玄関の鍵1組

鍵は封印し厳重に管理します。

ライフカード



お渡しするもの
ライフカード

セキュリティ操作時に使用します。

スマートロック<Glamo Smart Lock>の場合

Glamo Smart Lock



工事当日、セコムがI Cカードをお持ちしますので、お客様自身でスマートロックに登録していただきます。

※ I Cカードは電波遮断袋に入れて封印し、鍵同様厳重に管理します。
 ※Glamo Smart Lockのみ対応、他のスマートロックは対応していません。

お預かりするもの
I Cカード1枚



らくらくプラチナご契約～セキュリティサービス開始までの流れ

入居審査後、特約店で契約のお手続きをお願いします。

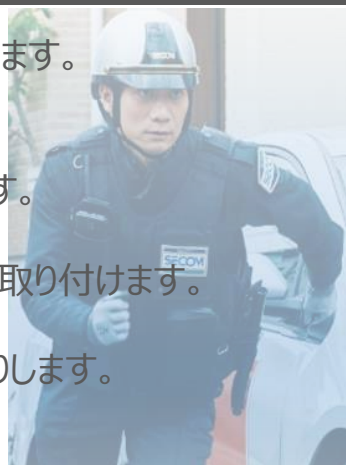


セコムに契約書到着後、セコムの担当者より工事日の調整でお電話します。



工事当日はセコムの指定工事業者が伺い、セコムの機器を取り付けます。
 工事時間は約3時間です。
 工事完了後、操作方法をご説明し、鍵を1組お預かりします。

ご親族の方もぜひお立合いください。

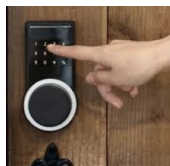


スマートロック<Glamo Smart Lock>

ご利用の入居者様へ
～ 必ずお読みください ～

「らくらくプラチナ」をご利用の場合、機器取り付け工事当日、セコムが I C カードをお持ちしますので、お客様自身でスマートロックに登録していただきます。

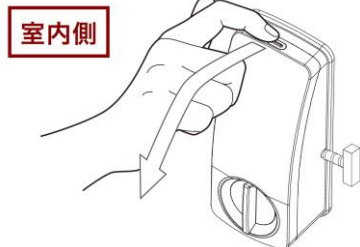
グラモロックとは



高いセキュリティを有する
高機能なスマートロック製品です。

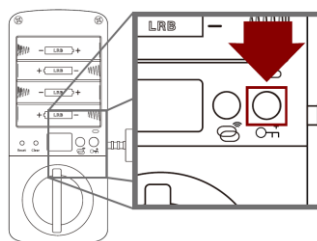
I C カード設定方法

① カバーを外す



室内機上部のボタンを押しながら、パネルを外してください。
(戻す場合は下側から上の順でかぶせて取り付けてください。)

② 右側丸ボタンを押す



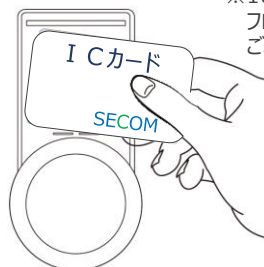
ボイスアナウンスが流れます。

③ 「本キー用カード」を当てる



ボイスアナウンスが流れます。

④ セコムが持参した「I C カード」を当てる



「登録されました」とアナウンスが流れます。

※10分後より
フロントオートロックでも
ご利用頂けます。

お困りの場合やお問い合わせは・・・

【スマートロックについて】

新生活サポートセンター

TEL : 0120-665-380
< 平日 10:00~18:00 >

【料金支払いについて】

積水ハウスシャーマンパートナーズ
株式会社

TEL : 0120-200-752
< 平日 10:00~17:00 >

【セキュリティサービスについて】

セコム株式会社 ホームマーケット営業本部
山本・荒井・河野・金森

TEL : 03-5775-8570
< 平日 9:00~18:00 >